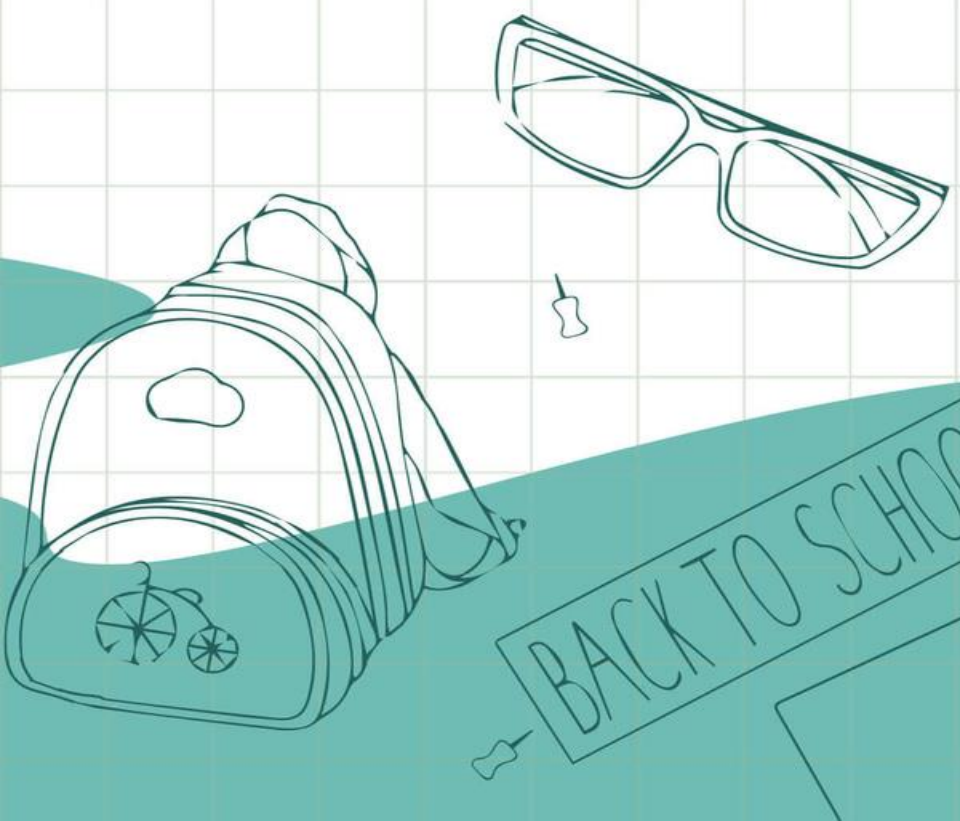


115(1)微學分課程

一級玩家實境解謎

跨域與設計

選課代號：2296



什麼是戶外實境遊戲？

戶外實境遊戲把遊戲搬到戶外
把**實際場景**變成關卡和敵人
團隊合作、推理思考則是你最強的武器！


經過精心設計的**遊戲盒**與**手機系統**
會提供**玩家故事**、**遊戲指令**與**解謎道具**



遊戲會引導玩家們**觀察實際環境**
並在路途中**合作與對話**，過程中也能**深入認識城市**各個角落！

比起一般的線上、單機遊戲
會和**他人**、**周遭環境**有**更多互動**
也有機會遇到更多未知的事件和有趣的發現！

蠻酷的，具體而言怎麼進行啊？



實境解謎!!

我想免費玩玩看，
也想知道怎麼設計

選這門微學分就對了





課程簡介

結合文化議題與教堂場域，實際設計實境解謎遊戲，提升跨文化溝通、創意思維、問題解決、團隊合作及領導力。



課程內容 與主題

01

『實境解謎遊戲』的概念

結合議題與遊戲，學習設計方法。

02

實際規劃『實境解謎遊戲』

運用議題資訊及團隊合作來規劃遊戲及謎題。

03

增強國際化視野與創意思維

由全球視角出發進行創意設計，拓展國際化視野。

04

教堂介紹及在地議題

以善牧天主教堂為場域，推動人文發展與敘事。

你可以在這堂課程中獲得

- 遊戲思維力。

- 遊戲體驗力。

- 遊戲設計力。

- 文化傳達力。



課程時間表

11/18 (三) 18:00-21:00

11/21 (六) 08:00-18:00

11/22 (日) 08:00-17:00

地點：愈榮廳、善牧天主堂

**實境解謎體驗。學習設計、成果發表考核
一次搞定~**

講師群



高榮孝

- 實境解謎初體驗。
- 場域歷史及人文精神介紹



楊安仁

- 場域歷史及人文精神介紹

講師群~聚樂邦專業講師!!



林志育

- 3*3架構設計法。
- 遊戲輔助系統的運用



胡庭碩

- 遊戲分析與實作。

114(2)主題式微學分課程

一級玩家實境解謎

跨域與設計

選課代號：2296

謝謝觀賞 快來選課~